



SMART WARMTEPOMPEN

Intelligent en uiterst efficiënt

Systeem lucht/water voor verwarmen en koelen



Editie 2019



REMKO SERIE WKF NEO COMPACT

Smart-warmtepompen



REMKO SERIE WKF NEO COMPACT

De compact-klasse is ruimtebesparend en eenvoudig te installeren

Door de compacte bouwwijze en de geïntegreerde onderdelen is voor de serie WKF NEO compact geen groot opstelvlak nodig. In combinatie met vloerverwarming is dit apparaat perfect geschikt voor de nieuwbouw. Dat is plaatsbesparend in de opstellingsruimte. De installatiekosten worden sterk gereduceerd door het grote aantal vorgemonteerde componenten.

Profiteer van deze voordelen

- Geringe ruimtebehoefte in de opbergruimte
- Lage investeringskosten
- Aanvoertemperaturen tot 55 °C
- Vermogensaanpassing door moderne inverterfunctie
- Lage bedrijfskosten door hoge COP-waarde (zie technische gegevens)
- Voorbereid voor koppeling aan een solar-installatie voor de drinkwaterverwarming
- Nachttfunctie voor geluidsreductie
- Verwarmen en koelen
- Montagevriendelijke installatie. Alle aansluitingen boven.
- Veel warmwatercomfort door geïntegreerde, geëmailleerde drinkwaterbuffer met een inhoud van 200 l of 300 l
- Intelligente regeling Smart-Control, toepassing in het intelligente elektriciteitsnet Smart-Grid mogelijk
- Technische apparaatoverdracht door de Technische Dienst van REMKO mogelijk
- Geïntegreerde verwarmingscirculatiepomp voor de voeding van het verwarmingssysteem
- Geïntegreerde elektronische bypassklep voor waarborging van de volumestroom
- Intelligente ontdooifunctie
- Mono-energetisch bedrijf door REMKO Smart-Serv
- Schoorsteenvegerfunctie
- WI-FI Ready



Leveringsomvang

- REMKO Smart-Control Touch - de intelligente regeling
- Binnenunit met zeer efficiënte drinkwaterbuffer
- Buitenunit met invertertechniek
- Uiterst efficiënt geregelde warmtecirculatiepomp
- Buitenvoeler/dompelvoeler
- Smart-Serv, ingebouwde verwarmingsstaaf 6 kW
- Bedrijfswaterset incl. 3-wegschakelklep, ingebouwd
- Vuilfilter 1", ingebouwd
- Elektrisch geregelde bypassmenger, ingebouwd
- Voorbereid (flens) voor solaire drinkwaterverwarming



Technische gegevens

Inzetbereik verwarmen ⁵⁾		2-7 kW	7-12 kW	12-18 kW
Serie		WKF 70 NEO compact	WKF 120 NEO compact	WKF 180 NEO compact
Uitvoering		Singlesplit	Singlesplit	Singlesplit
Systeem		Lucht/water	Lucht/water	Lucht/water
Bedrijfsmodus		Verwarmen/warm-water/koelen	Verwarmen/warm-water/koelen	Verwarmen/koelen
Inverter-techniek		Serie	Serie	Serie
Smart Control Touch		Serie	Serie	Serie
Drinkwaterbereiding		Serie	Serie	Serie
Drinkwaterbuffer EWS 200-E/EWS 301-E (geëmailleerd) geïntegreerd	liter	200/300	200/300	200/300
Aantal binnenunit/buitenunit		1/1	1/1	1/1
Nachtfunctie (vermogensregeling)		Serie	Serie	Serie
Toepassingsgrens verwarmen	°C	-20 tot +35	-20 tot +35	-20 tot +35
Nominaal verwarmingsvermogen (min. - max.)	kW	6,0 (0,9 - 6,0)	10,0 (2,5 - 12,5)	14,0 (3,1 - 17,7)
Energie efficiëntie klasse verwarmen ⁴⁾		A++ / A++	A++ / A+	A++ / A++
Nominaal verwarmingsvermogen / COP bij A7/W35 ¹⁾	kW / -	5,45 / 4,6	9,86 / 4,4	14,02 / 4,5
Nominaal verwarmingsvermogen / COP bij A2/W35 ¹⁾	kW / -	4,61 / 3,5	6,95 / 3,6	9,32 / 3,5
Nominaal verwarmingsvermogen / COP bij A-7/W35 ¹⁾	kW / -	4,50 / 2,8	6,14 / 2,9	8,20 / 2,9
max. aanvoertemperatuur verwarmingswater	°C	+ 55	+ 55	+ 55
Toepassingsgrens koelen	°C	+15 tot + 45	+15 tot + 45	+15 tot + 45
Nominaal koelvermogen (min. - max.)	kW	5,0 (1,1 - 8,9)	6,0 (3,3 - 11,9)	11,0 (5,5 - 14,0)
Nominaal koelvermogen / EER bij A35/W7 ¹⁾	kW / -	4,90 / 2,8	6,79 / 2,3	12,20 / 2,6
Nominaal koelvermogen / EER bij A35/W18 ¹⁾	kW / -	6,70 / 3,6	5,30 / 3,7	12,77 / 3,8
Nominaal koelvermogen / EER bij A27/W18 ¹⁾	kW / -	6,80 / 3,9	9,46 / 3,6	18,20 / 4,1
min. aanvoertemperatuur koelwater	°C	+ 7	+ 7	+ 7
Koelmiddel ²⁾		R410A	R410A	R410A
Koelmiddel basis-vulhoeveelheid / CO ₂ equivalent	kg/t	1,2 / 2,5	2,0 / 4,2	2,85 / 5,8
Koelmiddelaansluitingen	inch	3/8 / 5/8	3/8 / 5/8	3/8 / 5/8
Koelmiddelleiding lengte max.	m	30	50	75
Koelmiddelleiding hoogte max.	m	20	30	30
Stroomvoorziening	V/Ph/Hz	230/1~/50	230/1~/50	400/3~/50
Nominaal opgenomen vermogen bij A7/W35	kW	1,18	2,22	3,09
Nenn-Stromaufnahme bei A7/W35	A	5,19	10,44	5,02
Nominale volumestroom water bij Δt 5 K	m ³ /h	0,95	1,7	2,4
Drukverlies max. extern (verwarmingssysteem)	kPa	80	80	80
Hydraulische aansluiting aanvoer- / retour, vlakke afdichting	inch	1¼" AG	1¼" AG	1¼" AG
Ter plaatse te gebruiken buisdiameter van Cu-buis	mm	28	28	35
Geluidsdruk niveau L _{pA} (buitenunit) nom./Min	dB(A)	38/37	42/41	42/42
Geluidsniveau L _{wA} (buitenunit) nom./Min	dB(A)	63/60	67/64	68/64
Afmetingen binnenunit hoogte/breedte/diepte (200 l)	mm	1350/555/850	1350/555/850	1350/555/850
Afmetingen binnenunit hoogte/breedte/diepte (300 l)	mm	1420/650/950	1420/650/950	1420/650/950
Afmetingen buitenunit hoogte/breedte/diepte	mm	640/880/310	1010/940/330	1430/940/330
Gewicht binnenunit/buitenunit (200 l)	kg	131/50	133/74	135/100
Gewicht binnenunit/buitenunit (300 l)	kg	154/50	156/74	158/100

¹⁾ COP / EER volgens EN 14511 ²⁾ GWP = 2088 ³⁾ Afstand 5 m, bolrond, A7/W55 ⁴⁾ Average, koppelinstallatie W35/55°C incl. Smart Control

⁵⁾ Totale warmtebehoefte, VL 35°C, mono-energetisch

Serie	WKF 70 NEO com.	WKF 120 NEO com.	WKF 180 NEO com.
Met drinkwaterbuffer EWS 200-E incl. Smart-Control Touch Buitenunit in wit EDV-Nr.	258070	258120	258180
Met drinkwaterbuffer EWS 200-E incl. Smart-Control Touch S-Line buitenunit in zilver, soortgelijk RAL 9006 EDV-Nr.	258072	258122	258182
Met drinkwaterbuffer EWS 301-E incl. Smart-Control Touch Buitenunit in wit EDV-Nr.	258080	258130	258190
Met drinkwaterbuffer EWS 301-E incl. Smart-Control Touch S-Line buitenunit in zilver, soortgelijk RAL 9006 EDV-Nr.	258082	258132	258192

Accessoires

Serie	WKF 70 NEO com.	WKF 120 NEO com.	WKF 180 NEO com.
REMKO Smart-Control Touch afstandsbediening met de kabelafstandsbediening kunnen alle functies van de warmtepomp en het verwarmingscircuit worden ingesteld. Regeling van de verwarmingscircuits (FBH of radiatoren) op basis van de kamertemperatuur en regeling van het dauwpunt door afzonderlijk leverbare modbus vocht- en temperatuurvoelers is mogelijk.	248104	248104	248104
Kamertemperatuur/vochtsensor voor dauwpuntregeling bij oppervlaktekoeling	248103	248103	248103
REMKO Smart-Web ethernet aansluiting voor verbinding met gewone thuisrouter software. Voor het inbellen naar de Smart-Control. Instellen en aflezen van de bedrijfsparameters met behulp van een smartphone, tablet-pc, laptop enz.	248120	248120	248120
REMKO Smart-Com aanvullende software voor aansluiting van de warmtepompen op een Smart Home System, bijv. KNX, via de ethernet aansluiting van de Smart Control, incl. fabrieksmatig ingebouwde warmteverbruiksmeter (Smart Count)	254090	254090	254090
REMKO Smart-Count fabrieksmatig ingebouwde warmteverbruiksmeter voor afzonderlijke meting van verwarming en warmwater	259010	259010	259010
ARTdesign geluidwerende kappen SWK voor geluidsreductie van de buitenmodule en als bescherming tegen vandalisme of weersinvloeden zoals hagel en sneeuw. Voor meer informatie, zie brochure ARTdesign geluidwerende kappen.	260904 zwart	260905 zwart	260907 zwart
	260914 zilver/zwart	260915 zilver/zwart	260917 zilver/zwart
Vloerconsole BK-600 Plus robuuste vloerconsole van versterkt rubber met hoog eigengewicht en goede dempingseigenschappen. Lengte 0,6 m.	260023	260023	260023
Vloerconsole BK-1000 Plus robuuste vloerconsole van versterkt rubber met hoog eigengewicht en goede dempingseigenschappen. Lengte 1,0 m.	260024	260024	260024
Verbindingsleiding tussen buiten- en binnenunit	260010	260010	260010
Condensopvangbak incl. olieafscheider gemaakt van aluminium per buitenunit incl. temperatuurgeregelde elektronische condensbakverwarming, geperforeerd vuilrooster en olieafscheider. Volgens § 62, par.1, WHG (wet op de waterhuishouding)	260135	260135	260135
Buisdoorvoering robuuste EPDM-afdichting voor waterdichte afdichting van de koelmiddelleidingen en de elektrische leidingen. Ø 100 mm	259061	259061	259061
Externe dauwpuntbewaker incl. 1 contactvoeler. Als extra beveiliging ingebouwd om vochtvorming te voorkomen. De vochtigheid wordt rechtstreeks op de desbetreffende oppervlakken gecontroleerd. Het is mogelijk om max. 5 meetvoelers aan te sluiten.	259070	259070	259070
Excl. contactvoeler voor externe dauwpuntbewaker	259071	259071	259071
Doorstromingssensor tapvolume ≤ 25l/min dynamische hygiënefunctie met frequentie-uitgang voor registratie van het koudwatervolume in de drinkwaterbuffer. Regeling volgens DIN 1988-200	254070	254070	254070
Doorstromingssensor tapvolume ≥ 25l/min dynamische hygiënefunctie met frequentie-uitgang voor registratie van het koudwatervolume in de drinkwaterbuffer. Regeling volgens DIN 1988-200	254080	254080	254080
Dompelvoeler PT1000 voor koppeling, referentievoeler Solar bufferreservoir, algemene buffervoeler	259062	259062	259062
Collectorvoeler PT1000 voor koppeling van solarthermische installaties	260102	260102	260102
Contactvoeler PT1000 voor het koppelen van een temperatuurgeregelde circulatiepomp via Smart-Control, een verwarmingscircuit met mengers (2 stuks nodig)	259060	259060	259060
Wandconsoles voor montage op geschikte gevels en metselwerk, incl. trillingsdemper	260079	260079	260079
Bidirectionele energiemeter stroommeter voor Smart Heating/Cooling functie PV-aansluiting 400V/3~/50Hz met S0 interface	259065	259065	259065
Elektrische condensafvoerverwarming temperatuurgeregeld voor het waarborgen van de afvoer van het dooiwater beneden het vriespunt	260045	260045	260045
Impulsgever circulatie voor het realiseren van een impulsbestuurde circulatiepomp via de REMKO Smart-Control	259045	259045	259045

De ingebruiknemings- en onderhoudsservice

Serie	WKF 70 NEO com.	WKF 120 NEO com.	WKF 180 NEO com.
REMKO CheckServ Technische apparaatoverdracht voor Duitsland/Nederland	1880	1880	1880
REMKO CheckServ Plus * Technische apparaatoverdracht voor Duitsland/Nederland	1923	1923	1923
REMKO CheckServ Technische apparaatoverdracht voor Oostenrijk/België	1881	1881	1881
REMKO CheckServ Plus * Technische apparaatoverdracht voor Oostenrijk/België	1926	1926	1926

* Fabrieksgarantie voor 5 jaar

REMKO SMART-CONTROL TOUCH

De intelligente regeling



- PV-stroom aansluiten op het systeem
- Solarkoppeling
- Aansluiting van diverse warmtebronnen
- 2 gemengde verwarmingscircuits
- 1 ongemengd verwarmingscircuit
- Klimaatregelingsfunctie aansluiten op het systeem
- Alle circuits met inschakelbare koelfunctie
- Dynamische hygiënefunctie
- Aansluiting op een Smart Home System
- Internetaansluiting via Smart-Web-Portal
- Afzonderlijk koelcircuit mogelijk
- WI-FI ready
- 4,3" touchscreen



REMKO SMART-CONTROL TOUCH

De toekomst is smart

De intuïtieve software met tekstmenu en een 4,3" touchscreen. Aansluiting op alle regeneratieve energiesoorten is mogelijk. Warmtepomp, zonne-energie-installatie of fotovoltaïsche installatie: alles kan worden opgenomen in het systeem. Ook gebruik in het intelligente elektriciteitsnet Smart-Grid of in een Smart Home System, bijv. KNX, is mogelijk.

De regelaar biedt uitgebreide instelmogelijkheden

- Grafische weergave van de verwarmingsgrafiek
- Weergave van het koelcircuit
- Smart-Web functie
- Regeling van twee gemengde verwarmingscircuits en één ongemengd verwarmingscircuit
- Dauwpuntregeling met afzonderlijke sensoren in de woonkamer
- Smart Heating/Cooling functie
- Extern geheugen in de I/O-module



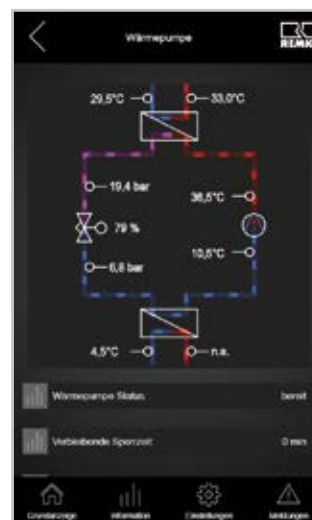
Smart-Com voor aansluiting op een Smart Home System



Afstandsbediening via internet Smart-Web



Grafische weergave van de verwarmingsgrafiek



Weergave koelcircuit

REMKO KWALITEIT MET SYSTEEM

Klimaat | Warmte | Nieuwe energievormen

REMKO GmbH & Co. KG
Klima- und Wärmetechnik

Im Seelenkamp 12
32791 Lage

Telefoon +49 (0) 5232 606-0
Telefax +49 (0) 5232 606-260

E-mail info@remko.de
Internet www.remko.de

Hotline Nationaal
+49 (0) 5232 606-0

Hotline Internationaal
+49 (0) 5232 606-130

